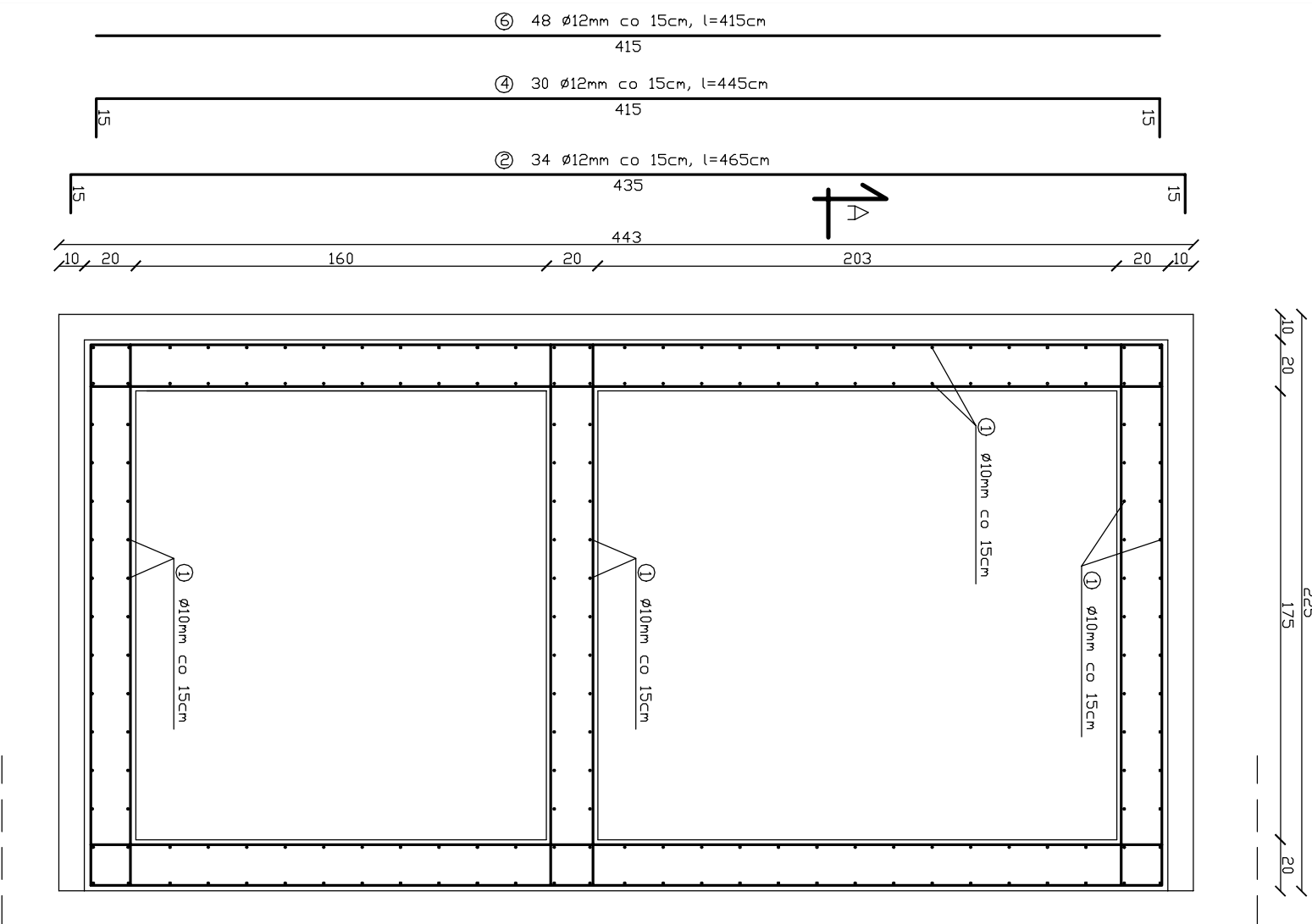
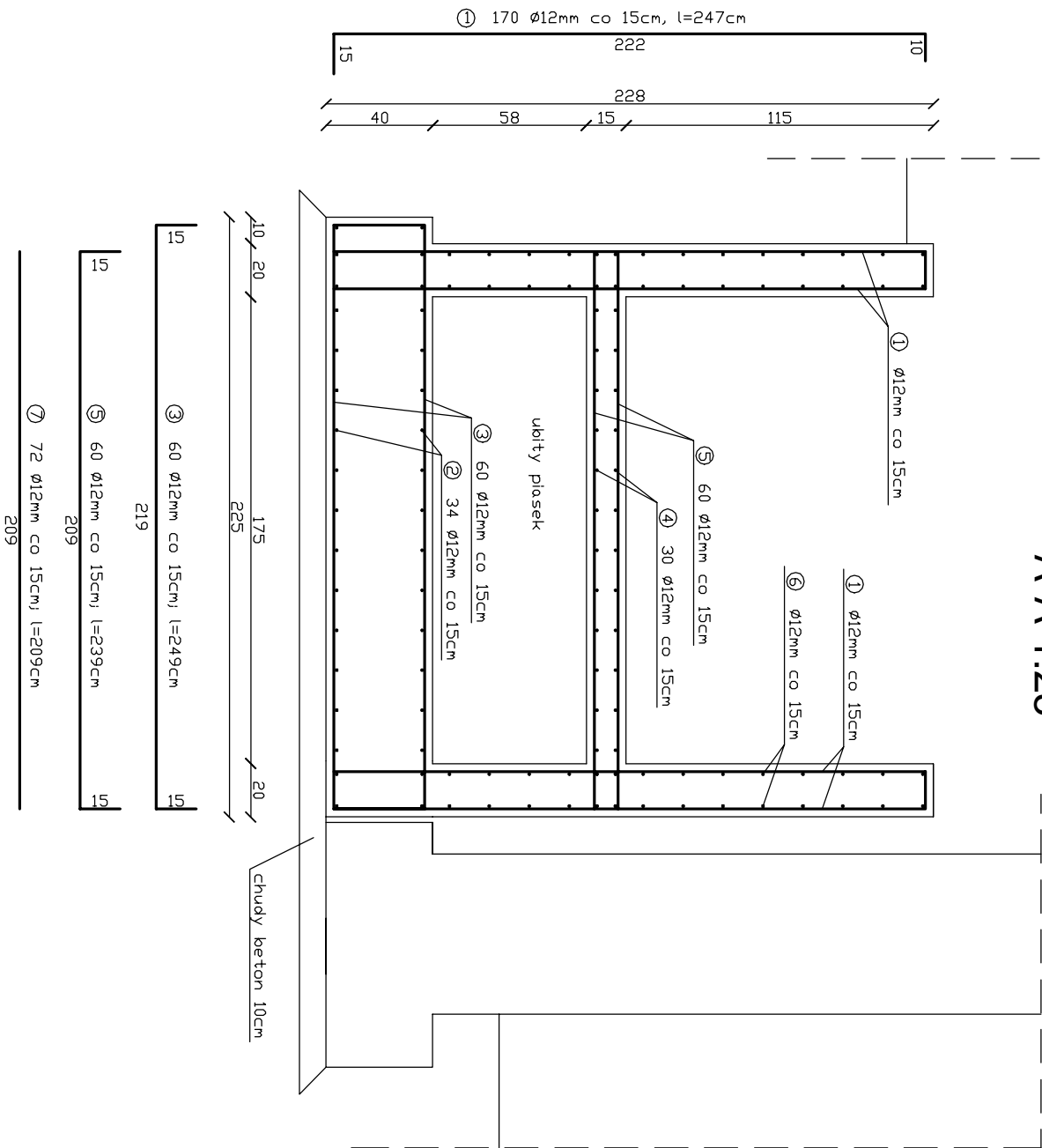


RZUT PŁYTY 1:25



A-A 1:25



ZESTAWIENIE STALI

Nr pręta	Liczba szt.	Średnica [mm]	Długość [m]	Długość ogólna [m]	
1.	170	12	2.47	419.90	φ 12
2.	34	12	4.65	158.10	φ 6
3.	60	12	2.19	131.40	
4.	30	12	4.45	133.50	
5.	60	12	2.39	143.40	
6.	48	12	4.15	199.20	
7.	72	12	2.09	150.48	
Długość całkowita wg średnic [m]				1335.98	0
Masa prętów wg średnic [kg]				1186.10	0.00
Masa całkowita [kg]				1186.10	

Uwagi:

- beton C20/25
- zbrojenie główne: stal All 34GS
- elementy żelbetowe zabezpieczyć preparatem Abizol-R
- przed zamówieniem asortymentu zawartego w niniejszym wykazie należy sprawdzić wymiary w naturze i potwierdzić ich zgodność

PLYTA ŻELBETOWA

OPRACOWAŁ	mgr inż. Marcin Mospinek	
PROJEKTOWAŁ	inż. Waldemar Skoczylas upr. WBPP-AN-5398-5/07/82 WK, KUP/BO/2961/01	
PRACOWNIA PROJEKTOWANIA I NADZORU WAMAR		
wamar		
Przebudowa budynku Administracyjno-Biurowego Pomocy Rodzinie – Budowa Działu Osobowego		
Lubicza 14, 87-800 Włocławek		
tel. +48 607 505 668 / 504 039 974 / 663 910 885		
e-mail: kontakt@pracownia-wamar.pl		
www.pracownia-wamar.pl		
INWESTYCJA	PRZEBUDOWA BUDYNKU ADMINISTRACYJNO-BIUROWEGO POMOCY RODZINIE – BUDOWA DZIAŁU OSOBOWEGO	
BRANŻA	BUDOWLANA	FAZA
DATA	05-12-2019	SKALA
		1:25
B.08		